

Do wynajęcia

Office to let

Syrokomli 6

Warszawa, Targówek, ul. Syrokomli 6

Informacje o budynku | Building information

Status budynku Building status	Istniejący Existing
Rok budowy Year of construction	1993
Całkowita powierzchnia budynku Total building area	443 m ²

Warunki komercyjne | Commercial terms

Parking Parking	po zalogowaniu after login
Koszty eksploatacyjne Service charge	po zalogowaniu after login
Minimalny okres najmu Minimum lease term	po zalogowaniu after login
Dostępność Availability	po zalogowaniu after login





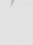
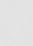
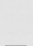
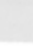
Lokalizacja | Location



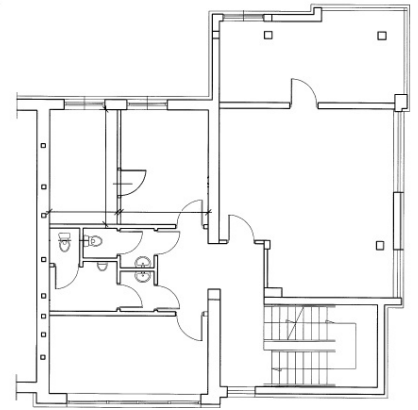
Dostępna powierzchnia | Available space

Budynek całkowicie wynajęty
Building completely leased

Standardowe wykończenie | Standard fit-out

-  Klimatyzacja
Air conditioning
 -  Podwieszany sufit
Suspended ceiling
 -  Okablowanie telefoniczne
Telephone cabling
 -  Okablowanie komputerowe
Computer cabling
 -  Okablowanie elektryczne
Power cabling
 -  Wykładzina
Carpeting
 -  Podział powierzchni ściankami
Wall partitioning
 -  Uchylne okna
Openable windows
- ↕
- Dwustronne zasilanie
Emergency power supply

Plan piętra | Floor plan



Kontakt | Contact

 +48 22 167 04 00

Dodatkowe informacje
More information